

Handleiding thuiswerken

Inleiding

Met de Citrix omgeving is het mogelijk om vanaf externe locaties, zoals thuis, in te loggen. Als het dan om computers gaat die niet van de gemeente zijn moet je ervoor zorgen dat er Citrix op geïnstalleerd staat. In deze handleiding lees je hoe je het doet en hoe je problemen hiermee kan oplossen. Belangrijk is ook dat wanneer het computers zijn die niet van de Gemeente Enschede zijn wij er verder ook geen ondersteuning op kunnen verlenen.

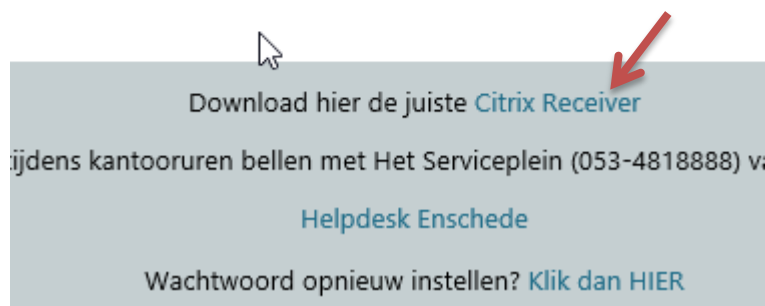
De handleiding is gemaakt op Windows 10 met Internet Explorer. De stappen zijn ook van toepassing op Windows 7 en 8 maar het kan er net iets anders uitzien.

Citrix installeren

1. Op de inlogpagina portal.ssctwente.nl zie je onder de invulvelden "download hier de juiste Citrix Receiver" staan. Klik hier op.

Aanmelden bij de SSC Twente Portal

Gebruikersnaam	<input type="text"/>
Wachtwoord	<input type="password"/>
Token code	<input type="text"/>
	<input type="button" value="Aanmelden"/>



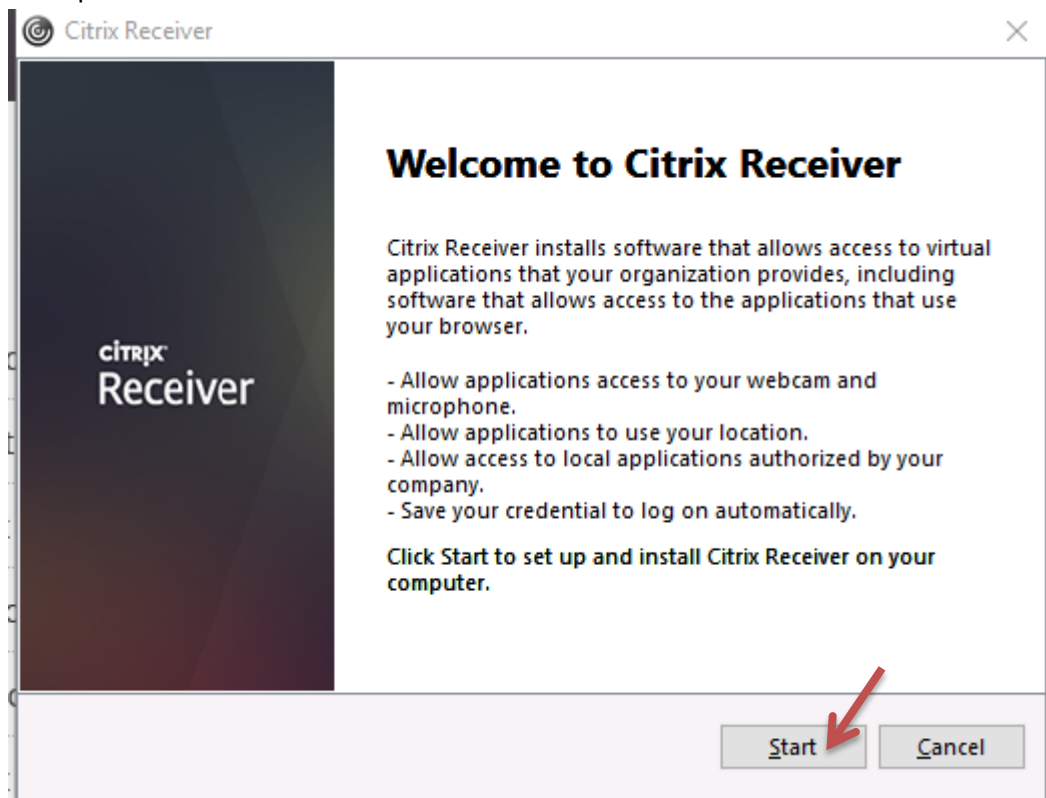
2. Je komt dan op een nieuwe internetpagina terecht. Klik hier dan op de grote blauwe knop met "Download Receiver 4.5 voor Windows"



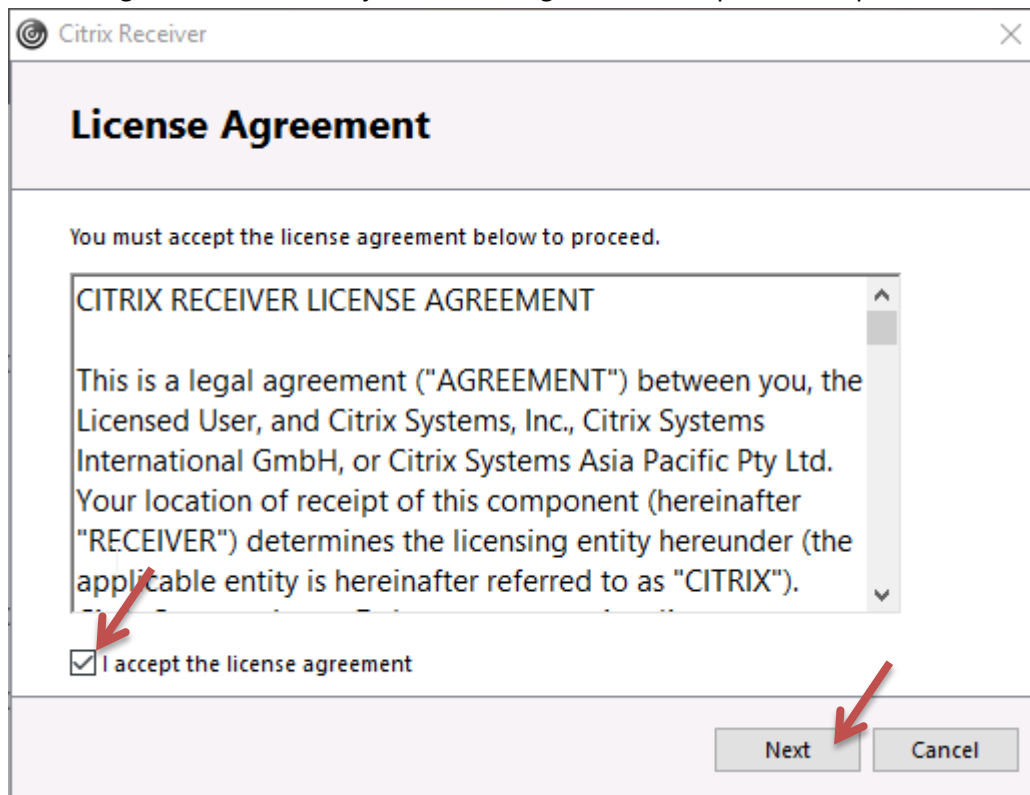
3. Onderin het scherm komt de volgende balk tevoorschijn. Klik hier op "Uitvoeren"



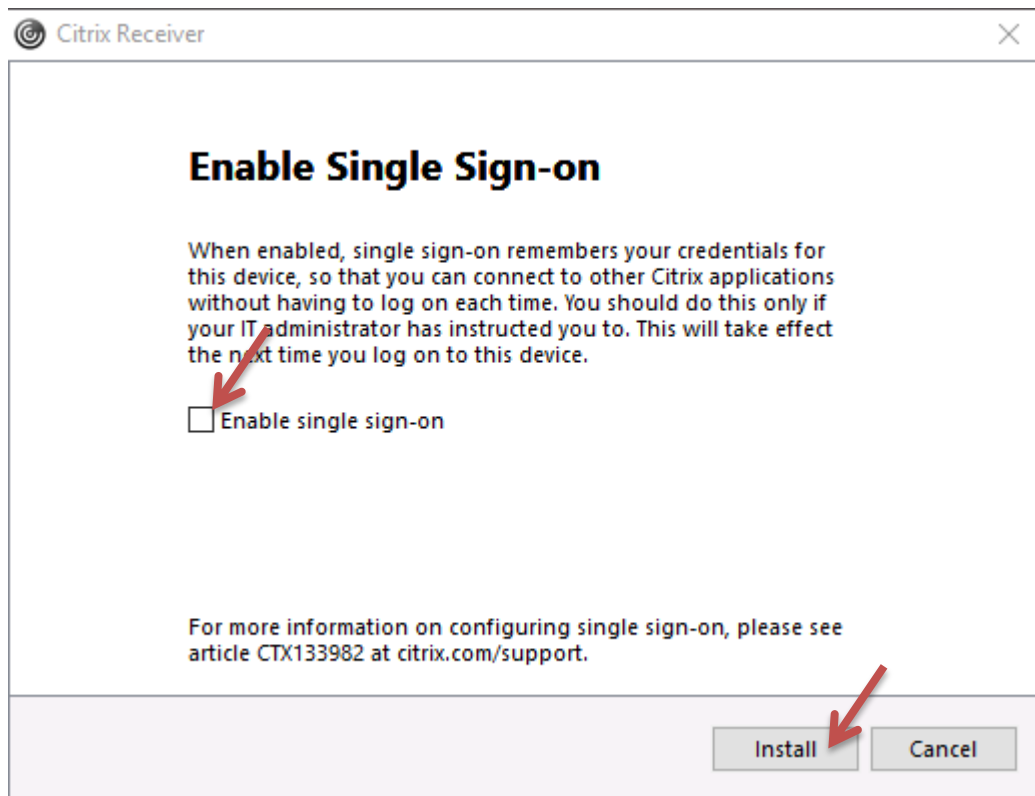
4. Je krijgt dan de vraag of je het wilt uitvoeren, klik op Ja. Dan komt het volgende scherm, klik hier op "Start"



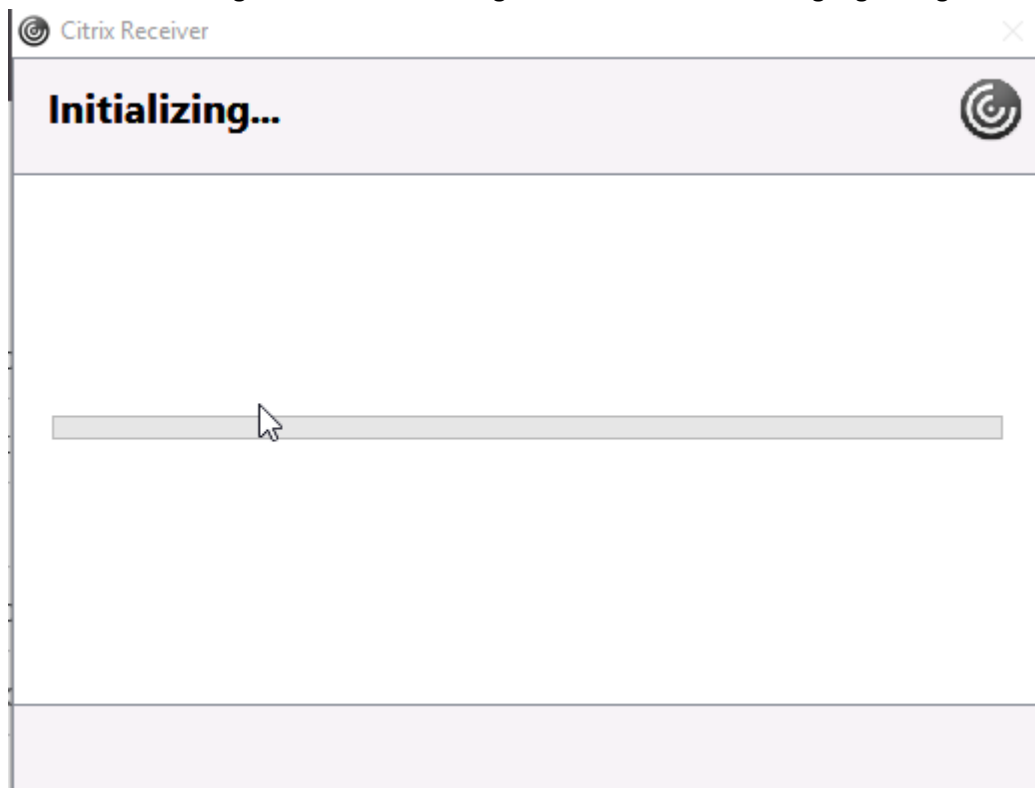
5. In het volgende scherm moet je de License Agreement accepteren en op "Next" klikken



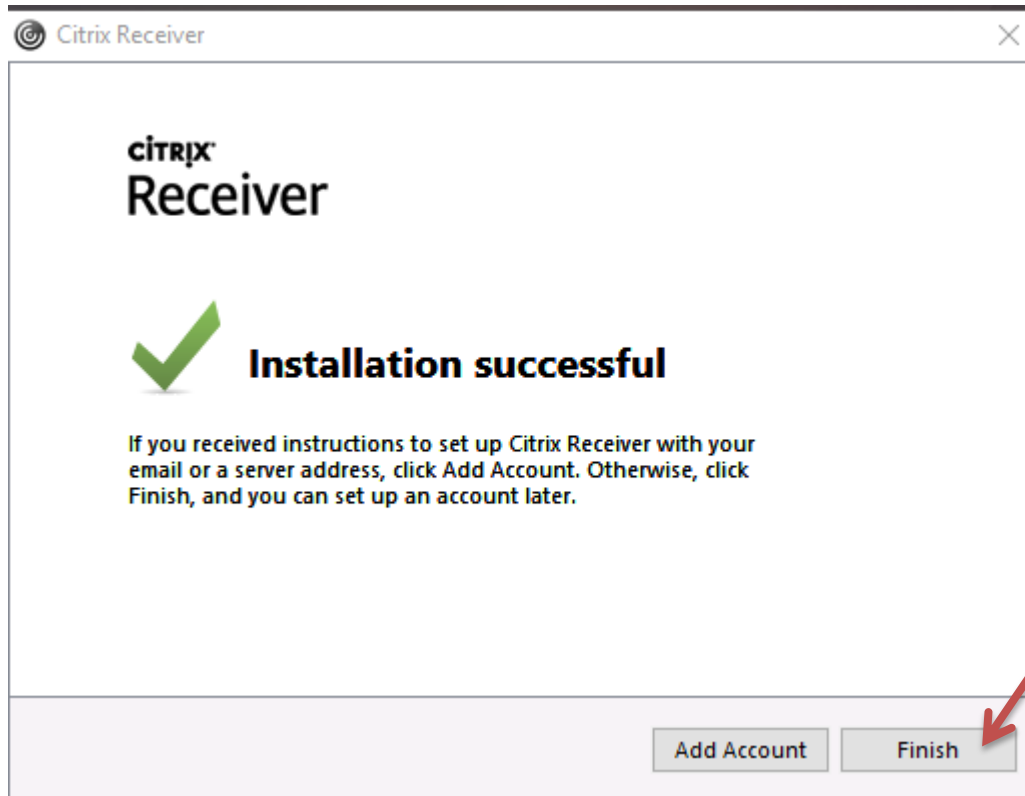
6. Het volgende scherm zal vragen om Single Sign-on. Dit gebruiken wij niet en je kunt direct op "Install" klikken.



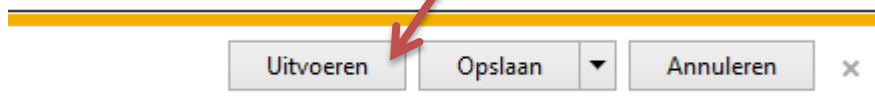
7. De installatie is nu gestart. Je ziet het volgende scherm die de voortgang weergeeft.



8. Wanneer het klaar is zal het volgende scherm verschijnen. Klik hier op "Finish"



9. Je kunt nu weer op de portal inloggen zoals je gewent bent. Mogelijk krijg je de vraag onderin het scherm wat je met Launch.ica wilt wanneer je de productie wilt starten. Kies hier dan "Uitvoeren"

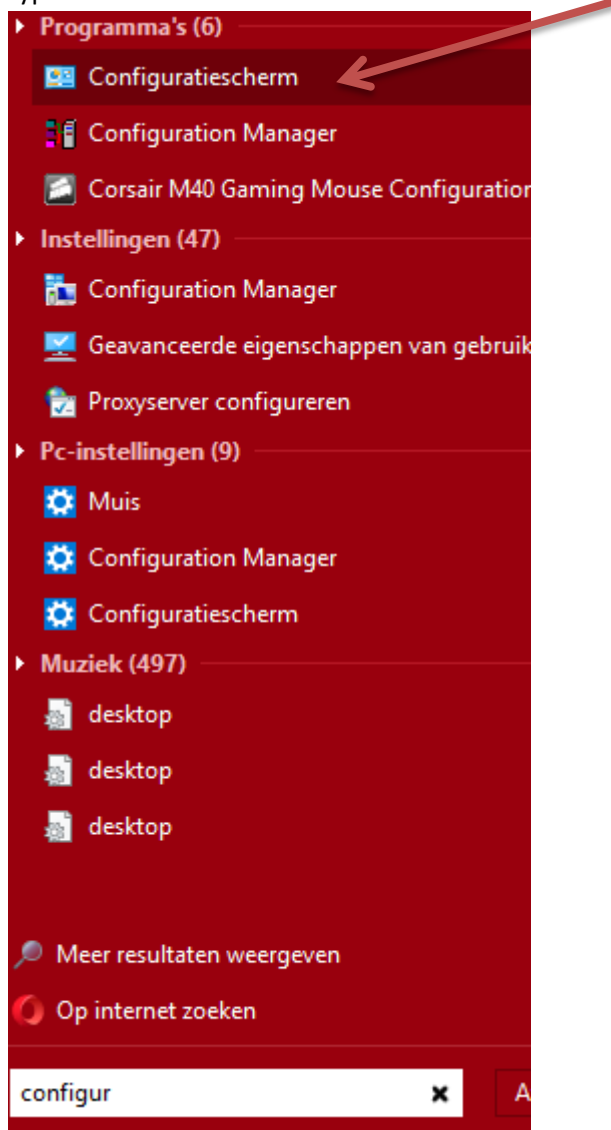


Bij problemen:

Citrix verwijderen

Mochten er problemen zijn met het inloggen, kan je proberen Citrix te verwijderen en daarna weer opnieuw te installeren. Het verwijderen doe je door middel van de volgende stappen.

1. Open het Configuratiescherm. Dit kunt u doen door in het start menu configuratiescherm te typen. Het zal dan in het zoekresultaat staan.



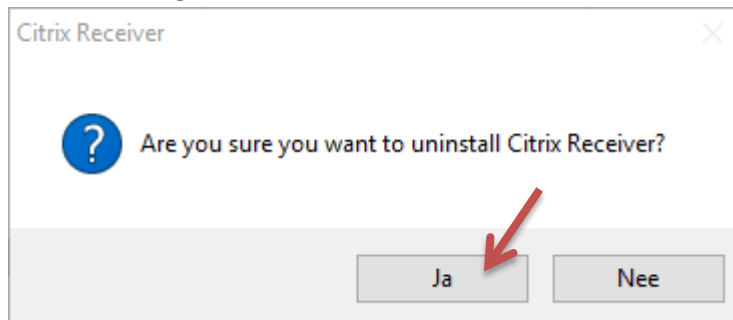
2. In het configuratiescherm, kies dan voor "Een programma verwijderen"



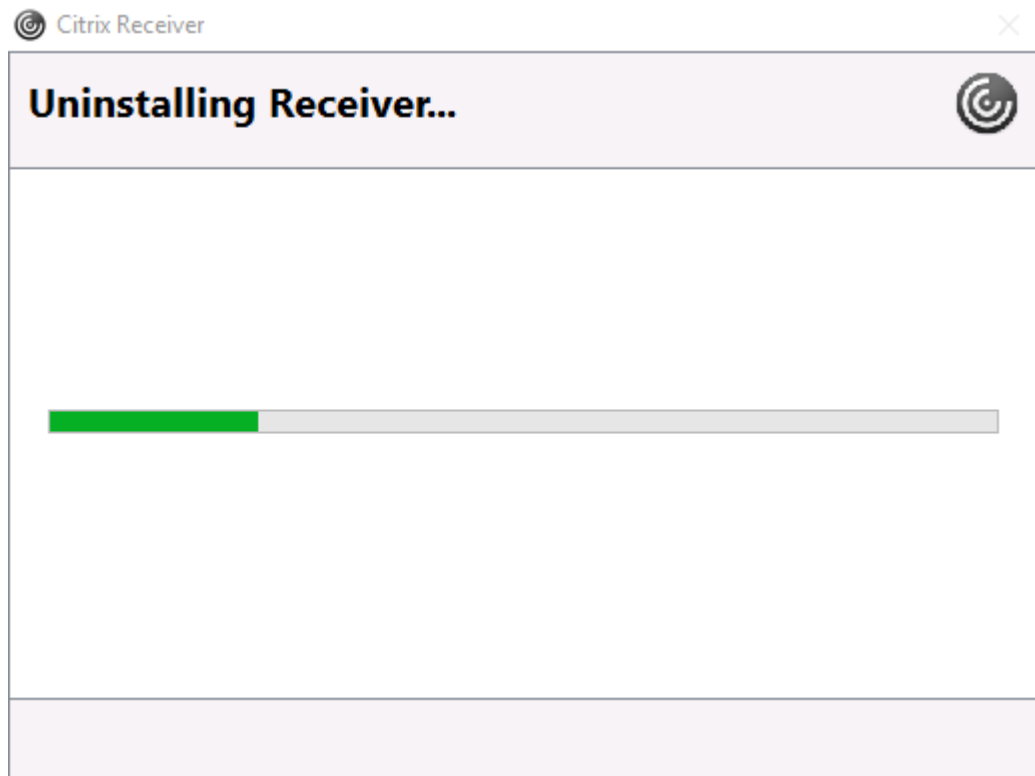
3. Zoek in de lijst die in het scherm getoond wordt Citrix Receiver 4.5. Klik dan op “Verwijderen”



4. Kies in het volgende scherm “Ja”



5. Citrix zal nu verwijderd worden.

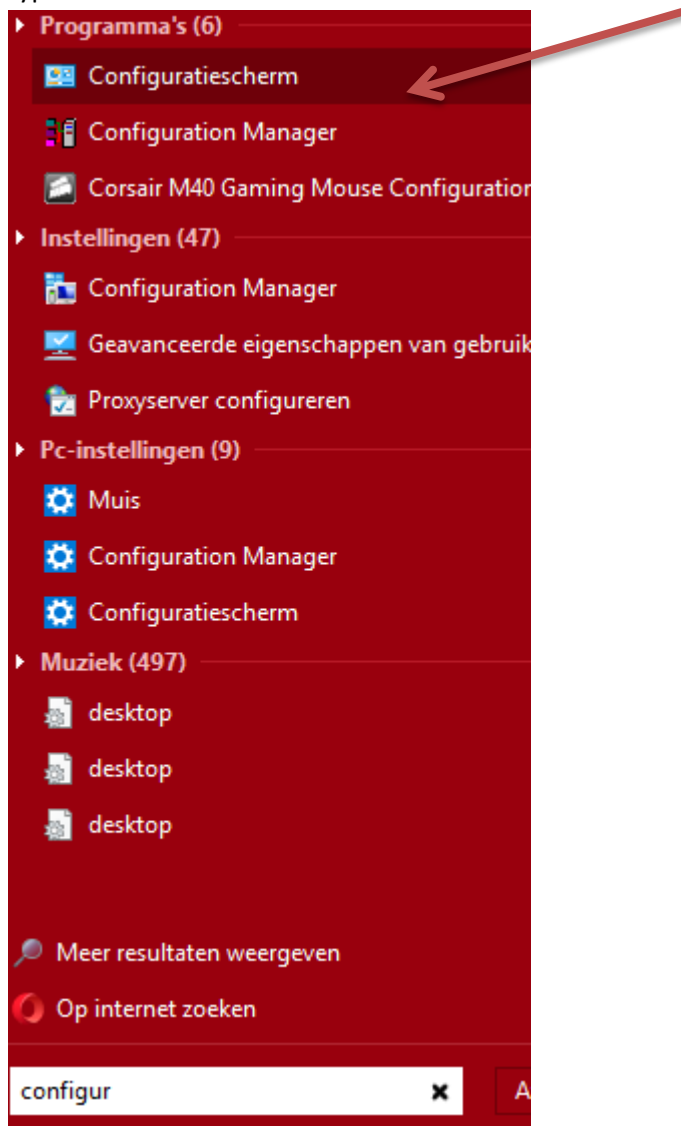


6. Wanneer het klaar is kan je opnieuw Citrix installeren.

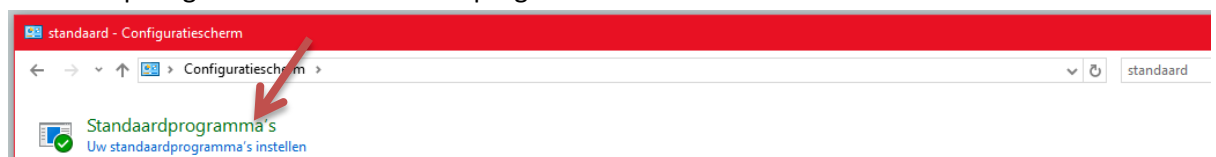
Bestandstype

Soms kan het voorkomen dat de .ica bestanden niet door Citrix geopend worden. Als dit voorkomt merk je dan er niks gebeurt als je de omgeving wilt starten. Om dit te verhelpen voer je de volgende stappen uit.

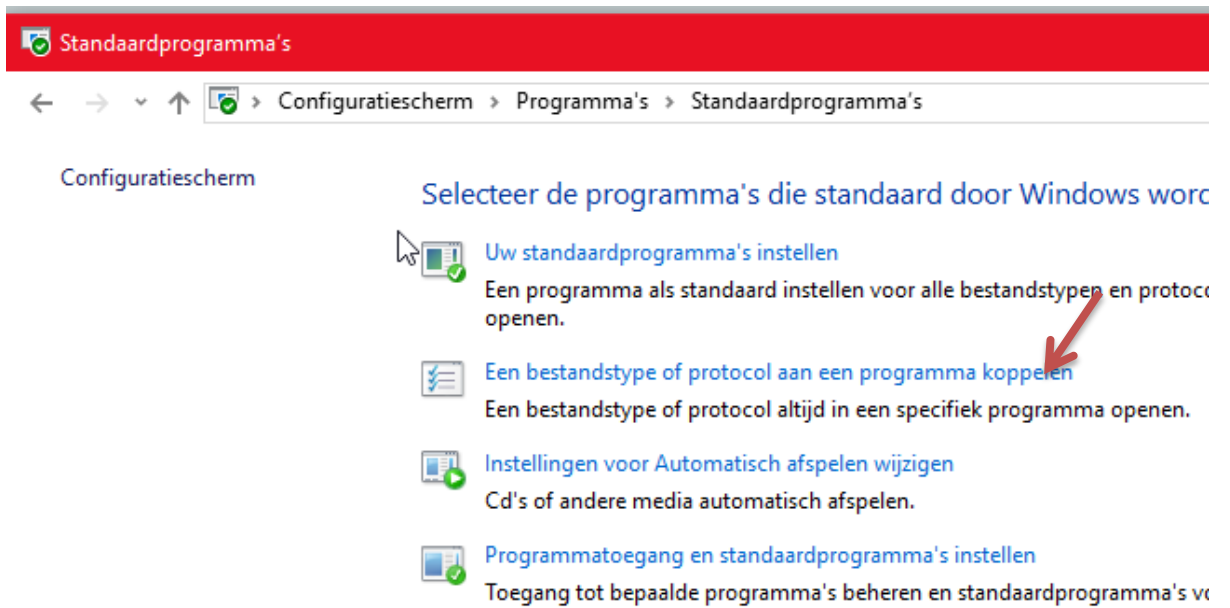
1. Open het Configuratiescherm. Dit kunt u doen door in het start menu configuratiescherm te typen. Het zal dan in het zoekresultaat staan.



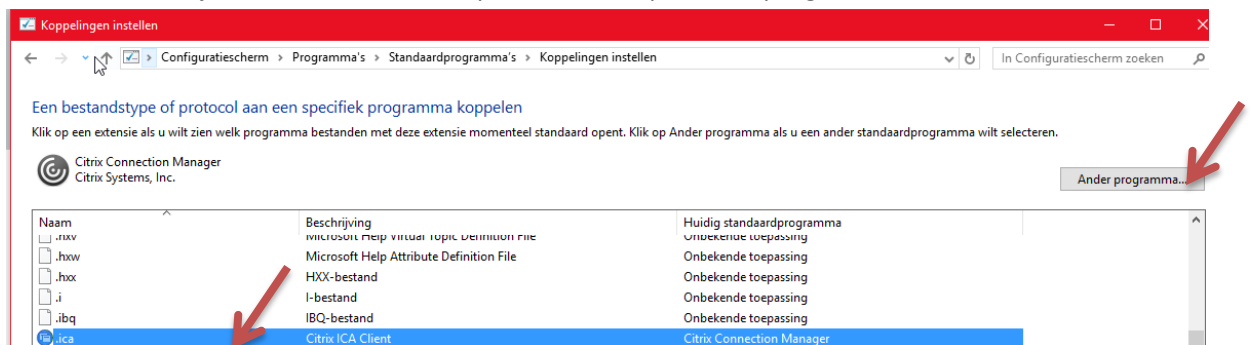
2. Rechtsboven in het configuratiescherm zit een zoekveld. Vul hier de tekst "standaard" in. Klik dan op de groene tekst "Standaardprogramma's"



3. In het onderstaande scherm klik dan op “Een bestandstype of protocol aan een programma koppelen”



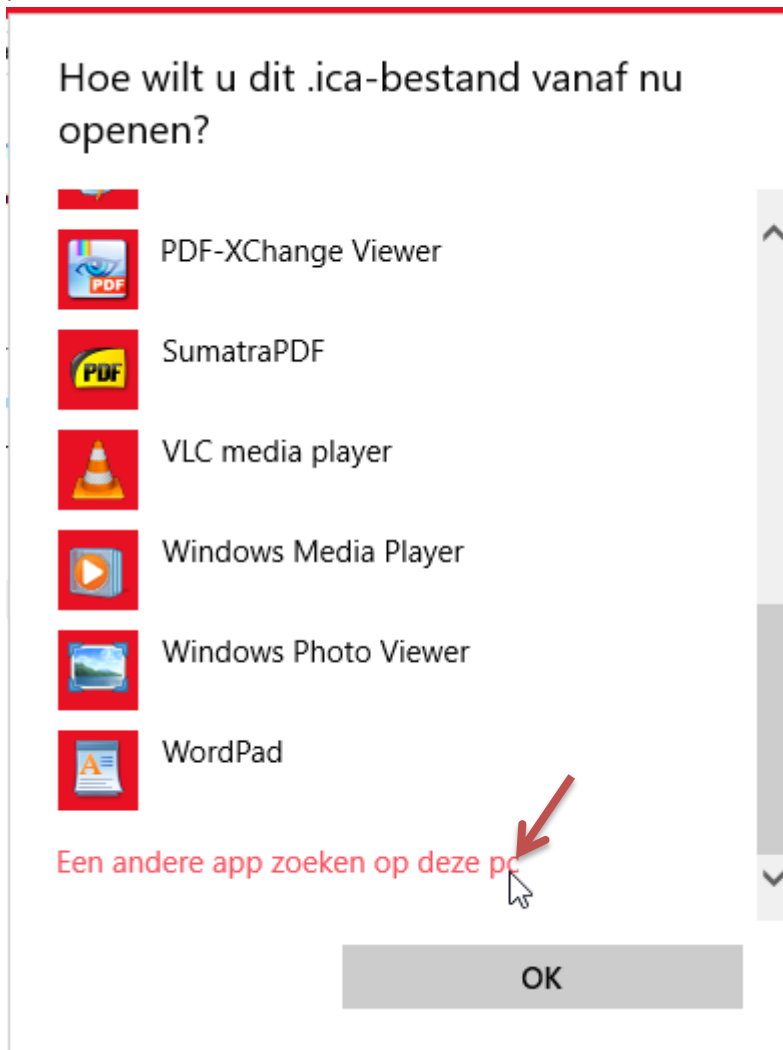
4. Zoek dan in de lijst naar “.ica” klik hierop en klik dan op “Ander programma...”



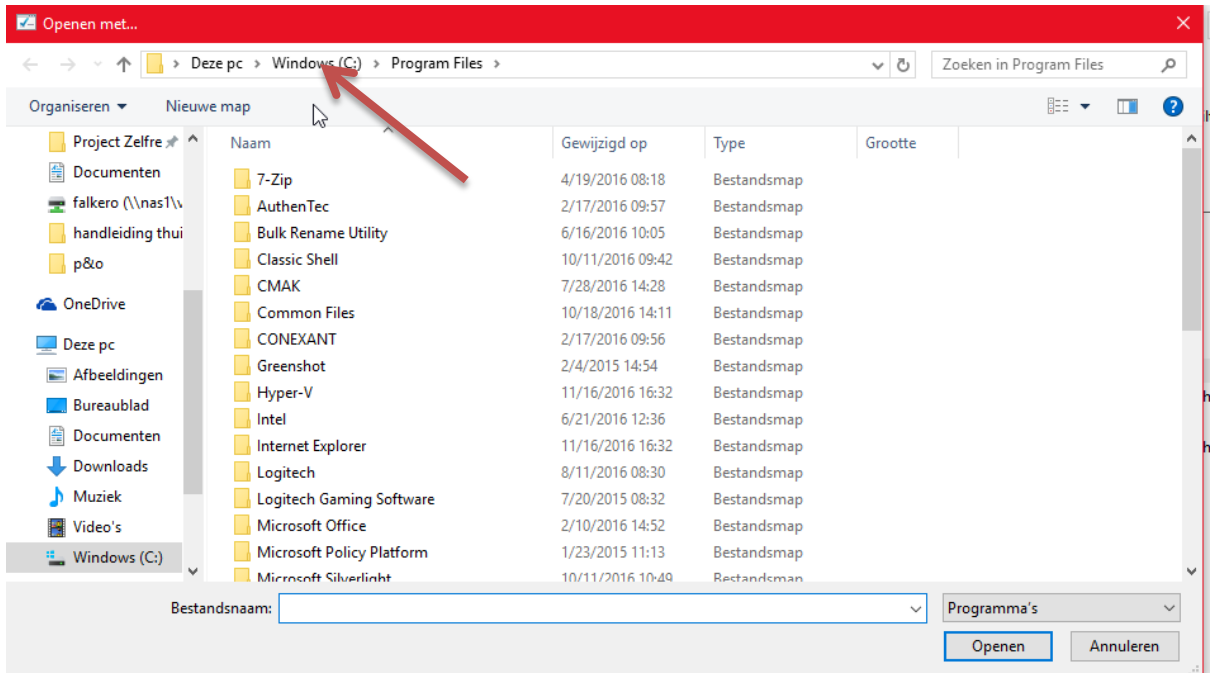
5. Een nieuw venster zal openen. Klik hier op “Meer apps”



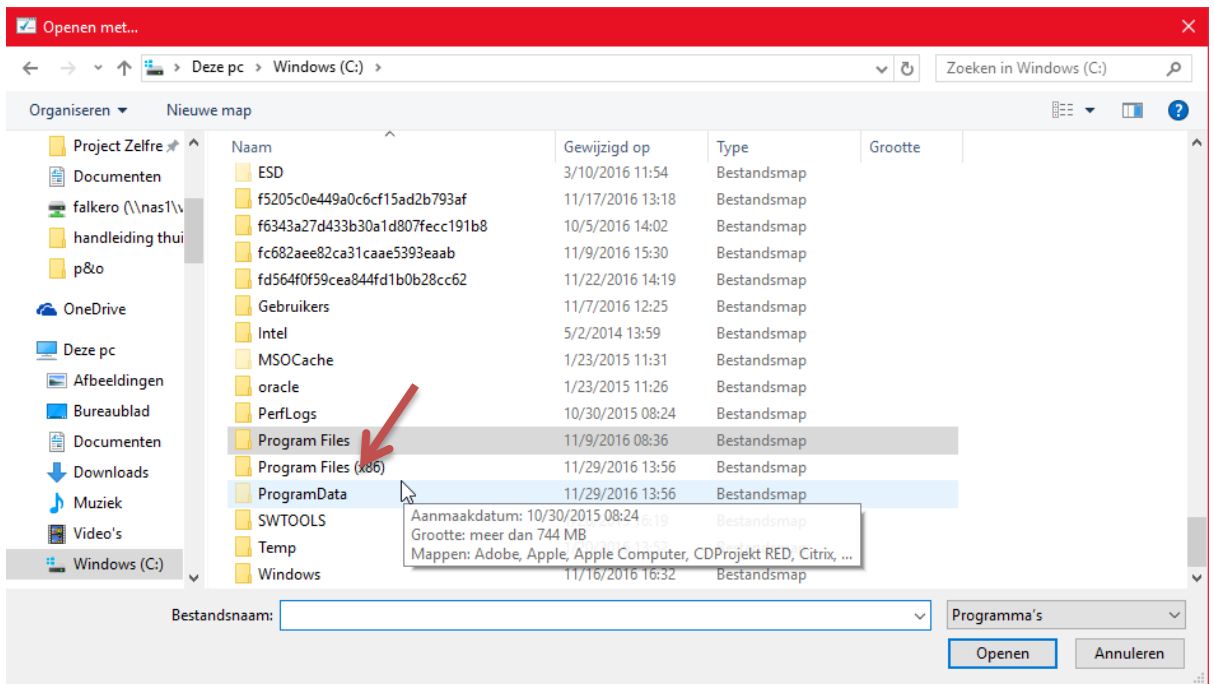
6. De lijst zal langer worden, scroll naar beneden en klik op “Een andere app zoeken op deze pc”



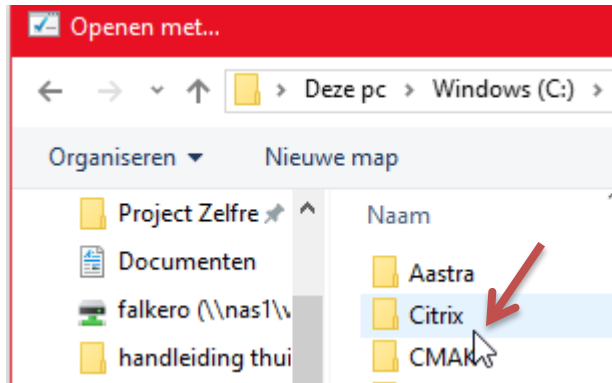
7. Een nieuw venster zal verschijnen, klik dan bovenin op “Windows (C:)”



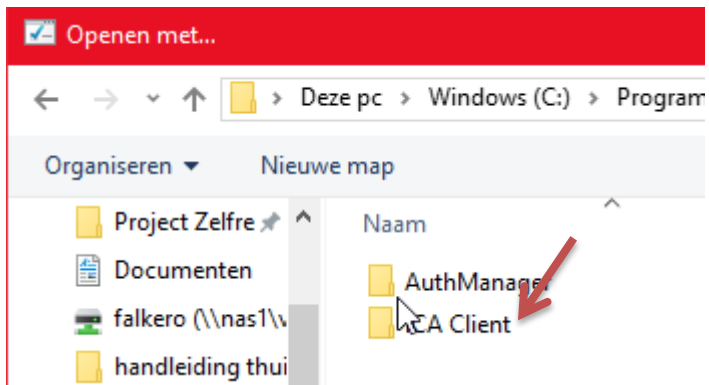
8. Dubbelklik dan op “Program Files (x86)”



9. Dubbelklik dan op "Citrix"



10. Dubbelklik dan op "ICA Client"



11. Scroll dan helemaal naar beneden en dubbelklik op "wfcrun32"

